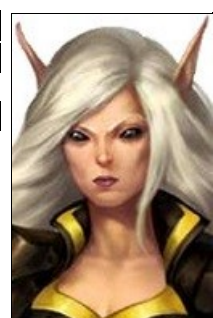


Gâhabriel	François	Chaotic Neutral	35000	51000	
Character Name	Player	Alignment	Current XP	Next Level XP	XP Change
Cleric	Elf	Les Terres Volées		Calistria	
Class	Race	Campaign		Deity	XP Speed(S/M/F)
7	Medium	36	Female	1m74	64kg
Level	Size	Age	Gender	Height	Weight
				Verts	Red
				Eyes	Hair

Ability	Score	Mod	Temp Score	Temp Mod
STR	9	-1	9	-1
DEX	12	1	12	1
CON	8	-1	10	0
INT	14	2	14	2
WIS	16	3	18	4
CHA	15	2	15	2

HP	44	Current HP		Nonlethal Damage		Hit Dice	7	Damage Reduction		
AC	20	10	+7	+1	+1	0	0	0	1	0
	TOTAL		Armor	Shield	Dex	Dodge	Size	Natural	Deflect	Misc

Touch	12	Flat-footed	19
CMD	16	FCMD	15
INIT	1	Total	1
	30	Dex	1
	Speed	Misc	0
		Armor Type	Light



Light Load	30
Med Load	60
Max Load	90
Over Head	90
Off Ground	180
Push/ Drag	450

Hero Points:   
Caster Level:

Saving Throws	Total	Base	Ability Mod	Magic Mod	Misc Mod	Temp Mod
FORTITUDE	6	5	0	0	1	0
REFLEX	5	2	1	0	2	0
WILL	10	5	4	0	1	0

MELEE	Total Attack Bonus	Base Attack Bonus	Str Mod	Size Mod	Misc Mod	Temp Mod
CMB	+4	5	-1	0	0	0
RANGED	+4	5	-1	0	0	0
	+6	5	1	0	0	0

Weapon	Total Attack Bonus	Damage	Critical	Range
Masterwork Scorpion Whip	+4+1=+5	1d3-1	X2	10'
Special Properties	Ammunition	Weight	Size	Type
305gp, disarm, nonlethal, reach, trip, performanc		3	1-Handed (M)	S

Weapon	Total Attack Bonus	Damage	Critical	Range
Masterwork Longsword	+4+1=+5	1d8-1	19-20/X2	
Special Properties	Ammunition	Weight	Size	Type
315gp		4	1-Handed (M)	S

Weapon	Total Attack Bonus	Damage	Critical	Range
Masterwork Longbow (+1 from ABP)	+6+1=+7	1d8-1+1	X3	100'
Special Properties	Ammunition	Weight	Size	Type
(375+6)gp	40 arrows	3+6	Ranged (M)	P

Weapon	Total Attack Bonus	Damage	Critical	Range
Special Properties	Ammunition	Weight	Size	Type

Armor/Protective Item	Worn	Type	AC Bonus	Check Pen	Max Dex
Masterwork Breastplate (+1 from ABP)	<input checked="" type="checkbox"/>	Medium	+7	-3	+3
Special Properties			Weight	Spell Fail	Speed
350gp			30	25%	20'

Shield/Protective Item	Worn	Type	AC Bonus	Check Pen	Max Dex
Masterwork Light Wooden Shield	<input checked="" type="checkbox"/>		+1	0	
Special Properties			Weight	Spell Fail	Speed
153gp			5	5%	

### Feats & Special Abilities

1: Simple weapons, light/medium armors and shields	Elf:	Feats:	Traits:
1: Proficient in Whip (Calistria)	Low-Light Vision	1: Seductive Channel	Youthful Mischief (Elf, +1 REF)
1: Chaotic aura, Orisons, Spells and Domains	Immune to magic sleep effects	3: Associate	Pain Is Pleasure (Religious, +1 FOR/WILL if half hp)
1-7: Channel positive energy 4d6	+2 against enchantment spells and effects	5: Voice of the Sibyl	
	+2 on caster level checks vs SR	7: XXX	Domains: Charm & Trickery
	+2 on Spellcraft to identify magic items		Dazing Touch (Sp): 3+Wis. modif./day
	+2 Perception		Copycat (Sp): 3+Wis. modif./day
	Proficient longbows, composite longbows, longwords		Class skills: Bluff, Disguise and Stealth
	rapiers, shortbows and composite shortbows		Favored class cleric:
Ability upgrades:	"Elven" weapons are martial weapon		Copycat (Sp): +50% = 9/day
4: +1 Wisdom			
Automatic Bonus Progression:			
3: Resistance +1; 4: Armor and weapon +1			
5: Deflection +1; 6: Wis +2 7: Con +2	HD rolls: 8/6/6/6/6/6=44		
	Skills: (2+1)*7=21		





## Statistic Block [ NPC GEN IMPORT ] [ GENERATE STATBLOCK ]

### Condition and Effects

### Additional Information

Seductive Channel: When you channel positive energy, those you heal can choose to take additional healing equal to your Charisma bonus (minimum 1), but in return they take a -2 penalty on Will saves against your charms, compulsions, and emotion effects and on Sense Motive checks against your Bluff checks. This penalty lasts for 24 hours. A creature cannot benefit from this feat again for the duration of this penalty.

### Other Notes

Prêtresse elfe de Calistria (niv 5) dont l'activité de recrutement et d'organisation de soirées interdites au sous-sol de la taverne de la CIA est masquée par son rôle de tenancière de la dite taverne. Membre du deuxième cercle de la CIA. Les Miroirs aux Surprises: Ce sont les débris de l'énorme gemme bleue que portait de cavalier glacial et qui était la source de la puissante illusion qui recouvrait toute la zone de la foire, lors du Carnaval des Larmes. Ces deux très gros cristaux bleu saphir (3 kg chacun environ) sont de formes irrégulières sauf sur une face, polie et réfléchissant la lumière comme un miroir. Large d'environ 20 cm, cette face manifeste une puissante magie: on peut y entrer la main et déposer des objets dans un espace extradimensionnel de forme à peu près cubique, de 40 cm de côté. Cet espace est accessible depuis les deux cristaux et permet de transférer donc des objets, quelle que soit la distance qui sépare les deux miroirs. Des tests révèlent qu'on peut y placer des êtres vivants, mais que cela est très dangereux: un animal introduit à l'intérieur ressort mort d'asphyxie si on l'y laisse plus que quelques secondes. Dazing Touch (Sp): You can cause a living creature to become dazed for 1 round as a melee touch attack. Creatures with more Hit Dice than your cleric level are unaffected. You can use this ability a number of times per day equal to 3 + your Wisdom modifier. Copycat (Sp): You can create an illusory double of yourself as a move action. This double functions as a single mirror image and lasts for a number of rounds equal to your cleric level, or until the illusory duplicate is dispelled or destroyed. You can have no more than one copycat at a time. This ability does not stack with the mirror image spell. You can use this ability a number of times per day equal to 3 + your Wisdom modifier.

#### Private Notes

Gâhabriel est la cohort de Tatiana, chef de la CIA et propriétaire de la taverne du même nom au Bourg d'Oleg. Son activité de recrutement et d'organisation de soirées interdites au sous-sol de la taverne est masquée par son rôle de tenancière de la dite taverne. Autres followers de Tatiana : - A la taverne CIA au Bourg d'Oleg : Ulgrid dit "Bosco", cuisinier ("brawler" sans archétype) demi-orc N + Sylvayne Dèlkirst, serveuse ("bard" archétype "lotus geisha") sylphe CN + "La même", barman ("rogue" archétype "spy") humaine N - A Tapérath : Lisbeth Naoémède, négociante ("investigator" archétype "infiltrator") humaine N - A la Halle d'Argent : Ambert d'Autreleu, homme de théâtre ("bard" archétype "impervious messenger") humain noble N - A la Cour du Brevoy : Dame Henriette d'Outrenuées, confesseuse et diseuse de bonne aventure ("bard" archétype "court bard") humaine noble CN - A Restov : Fohniel Eguilleuve, libraire et collectionneur ("swashbuckler" archétype "daring infiltrator") elfe N(G) - A Mivon : Familon Bonpain, fermier ("ranger" archétype "infiltrator") humain CN(E)